

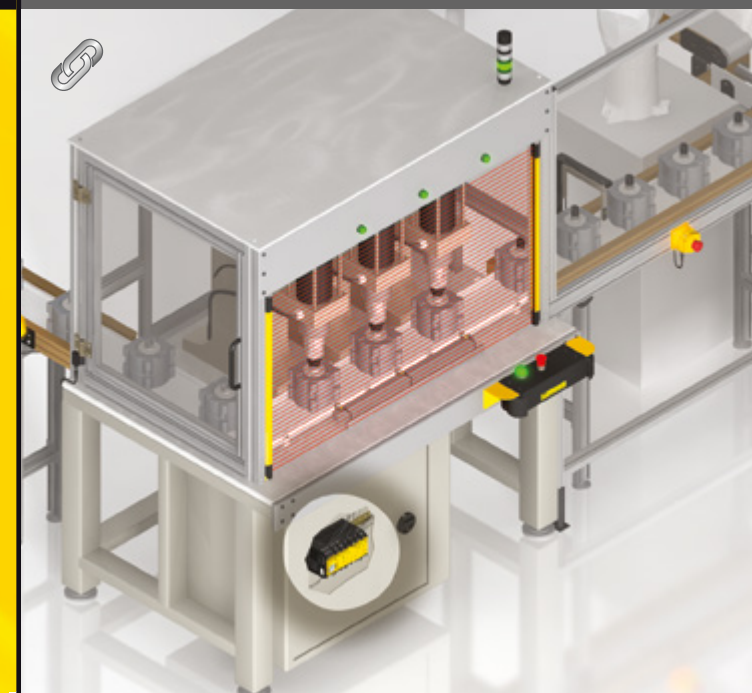


XS26-2

Uitbreidbare Safety Controller

XS26-2 uitbreidbare Safety Controller: **veiligheid op maat in minuten – niet in uren!**

- Voeg tot **acht I/O-uitbreidingsmodules** toe in functie van uw applicatie – van eenvoudig tot complex
- Kies uit **zes types uitbreidingsmodules** om uw toepassing op maat te maken – keuze uit verschillende veiligheidsingangen, veiligheidstransistor- of relaisuitgangen
- Met het innovatieve **live display**- en diagnosefunctie kunnen de I/O's via PC actief worden gecontroleerd – de perfecte tool bij ingebruikname en het zoeken van storingen
- De **configuratiesoftware** – met simulator – is zo eenvoudig, intuïtief en gebruiksvriendelijk dat de instelling slechts minuten in beslag neemt – geen uren

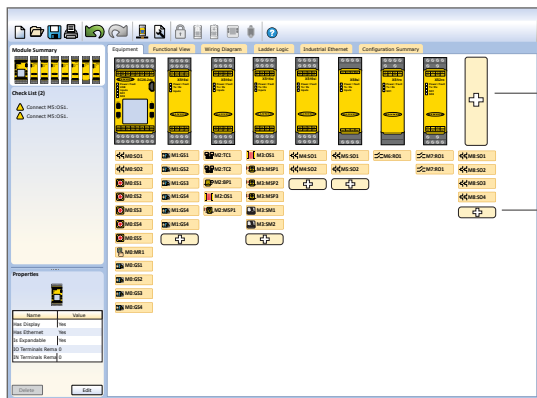




Veiligheid op maat in een handomdraai

Configureer systeem en selecteer apparatuur

Apparatenweergave



Modules toevoegen

Veiligheidsapparaten toevoegen

Gebruik vandaag nog de gratis software. Ga naar bannerengineering.com/xs26-2



Ethernet poort

Micro USB poort

Status-LED's

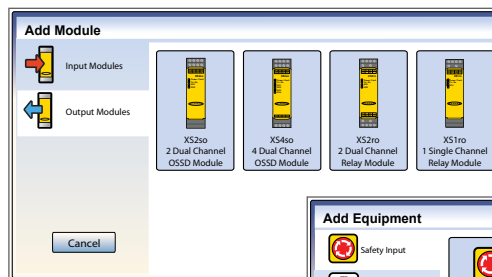
Geïntegreerde interface druktoetsen

LCD scherm

Basis controller (hier afgebeeld met LCD scherm en ethernet)

- Uitbreidingsmodules
- Voegt tot 8 modules per systeem toe
 - 6 verschillende uitvoeringen beschikbaar

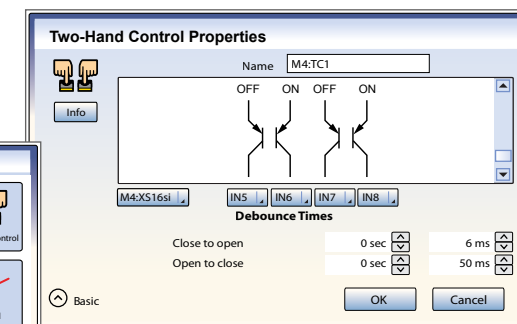
1. Tot 8 modules toevoegen



2. Veiligheidsapparaten toevoegen



3. Selecteer eigenschappen van veiligheidsapparaat



Configureer uw systeem in enkele minuten

The main screenshot shows the 'Functionele weergave' (Functional View) of a control system. On the left, there is a 'Module Summary' showing a rack of modules and a 'Check List (2)' with two items: 'Connect M5:OS1.' and 'Connect M5:OS1.'. Below that is a 'Properties' window with a table:

Name	Value
IO Terminals Rema 1	
IN Terminals Rema 0	

The main workspace displays a wiring diagram with various components:

- Inputs (Ingangen):** A vertical list of modules on the left, including M0:ES1-M0:ES5, M0:MR1, M4:OS2, M0:GS1-M0:GS4, M1:GS1-M1:GS5, and M1:GS6. A red circle highlights the M1:GS1-M1:GS5 group.
- Logic Blocks (Logische blok):** AND gates labeled A1, A2, A3, A4, and A7.
- Relays (Functieblok):** LR1 and A6.
- Outputs (Uitgangen):** M0:SO1 and M0:SO2.
- Reference Signal (Referentiesignaal):** A block labeled FT1.

At the bottom, two smaller screenshots provide additional views:

- Aansluitschema in Live modus:** Shows a detailed terminal block for an 'XS26-2de' module with various connection points like Power/Fault, USB, Inputs, SO1, SO2, and PV for Power.
- Ladderlogica:** Shows a ladder logic diagram with rungs containing various logic elements and contacts.

Annotations on the right side of the main screenshot point to:

- Verschillende weergave menu's (Different view menus)
- Configuratie paginanummer (Configuration page number)
- Functieblok (Function block)
- Logische blok (Logic block)
- Uitgangen (Outputs)
- Referentiesignaal (Reference signal)

Annotations on the left side of the main screenshot point to:

- Overzicht modules en controlelijst bedrading (Overview of modules and wiring control list)
- Ingangen (Inputs)
- Verbindingen tot stand brengen door eenvoudig slepen en plakken (Bring connections to life by simply dragging and pasting)



Veiligheid op maat in een handomdraai

Bestel nu



XS26-2
Basiscontroller
(500 mA veiligheidsuitgangsstroom)



XS26-2d
Basiscontroller met LCD



XS26-2e
Basiscontroller met Ethernet



XS26-2de
Basiscontroller met LCD & Ethernet



XS16si
16 veiligheidsingangen – 4 instelbaar



XS8si
8 veiligheidsingangen – 2 instelbaar



XS2so
2 redundante veiligheidstransistor-uitgangen (750 mA)



XS4so
4 redundante veiligheidstransistor-uitgangen (500 mA)



XS1ro
1 redundante veiligheidsrelais-uitgang (6 A)



XS2ro
2 redundante veiligheidsrelais-uitgangen (6 A)

Model*	Omschrijving	Behuizing (breedte)	Ingangen/instelbaar	Veiligheidsuitgangen	Veiligheidsklasse
XS26-2, e, d & de	Controller	45 mm	26/8	2x 2-kanaals PNP 0,5 A @ 24 V dc	
XS8si	Veiligheidsingangsmodule	22,5 mm	8/2	/	
XS16si	Veiligheidsingangsmodule	22,5 mm	16/4	/	
XS2so	Veiligheidsuitgangsmodule	22,5 mm	/	2x 2-kanaals PNP 0,75 A @ 24 V dc	Cat. 4, PL e (EN ISO 13849) SIL CL 3 (IEC 62061, IEC 610508)
XS4so	Veiligheidsuitgangsmodule	22,5 mm	/	4x 2-kanaals PNP 0,5 A @ 24 V dc	
XS1ro	Veiligheidsrelaisuitgangsmodule	22,5 mm	/	2 NO: 6A 250 V ac/dc – 1 NC: 2,5A 150 V ac/dc	
XS2ro	Veiligheidsrelaisuitgangsmodule	22,5 mm	/	4 NO: 6A 250 V ac/dc – 2 NC: 2,5A 150 V ac/dc	

* Voedingsspanning modules 24V dc +/- 20%

Toebehoren

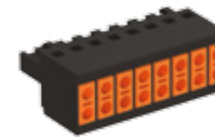
Gebruik vandaag nog de gratis software.
Ga naar bannerengineering.com/xs26-2



SC-XM2
Geheugenkaart



SC-XMP2
Programmeertool



SC-TC2
Set veer-aansluitklemmen



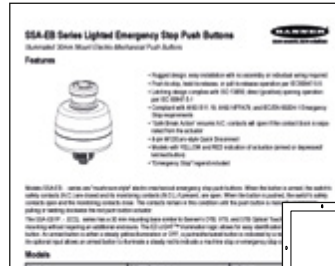
SC-USB2
USB kabel



Veiligheid op maat in een handomdraai

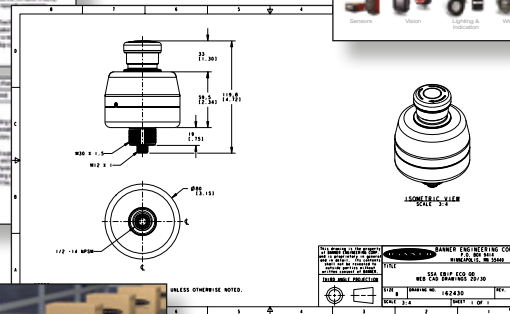
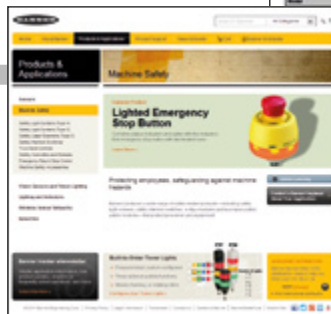
Extra informatie

Link naar technische fiches



Link naar catalogus

Link naar de Banner website



Link naar CAD-bestanden



Link naar video's

