

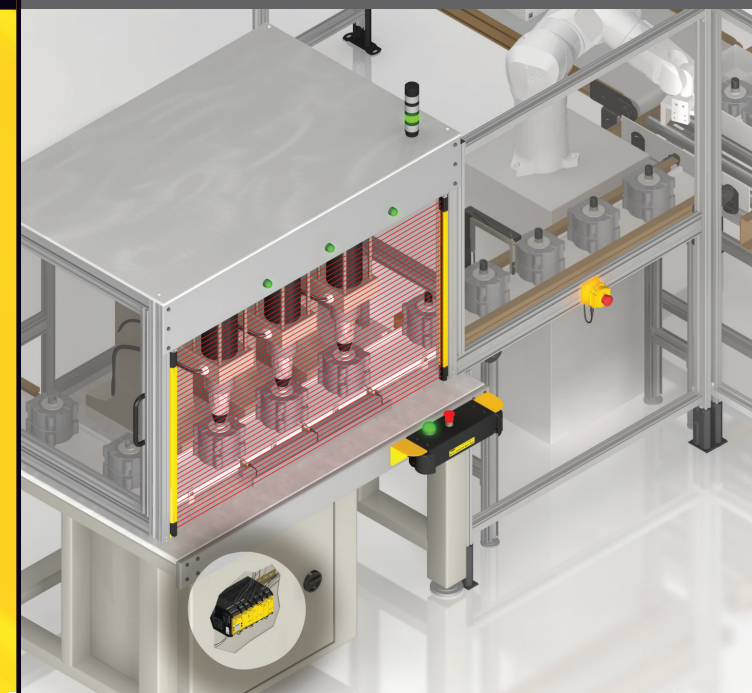


XS26-2

拡張セーフティコントローラー

拡張機能付セーフティコントローラーXS26-2

- システムの規模に応じ8枚までの拡張 I/Oモジュールを追加可能
- 6種類の拡張I/Oモジュールをラインアップ。8点又は16点入力、2点又は4点リッド・ステート出力、1点又は2点リレー出力からアプリケーションに応じ選択できます
- ライブモードによりI/Oの状態をリアルタイムにPC上でモニターでき、迅速なトラブルシューティングをサポート
- 直感的な設定ソフトにより迅速なシステム設計をサポート。動作前に回路の検証ができるシミュレーションモード





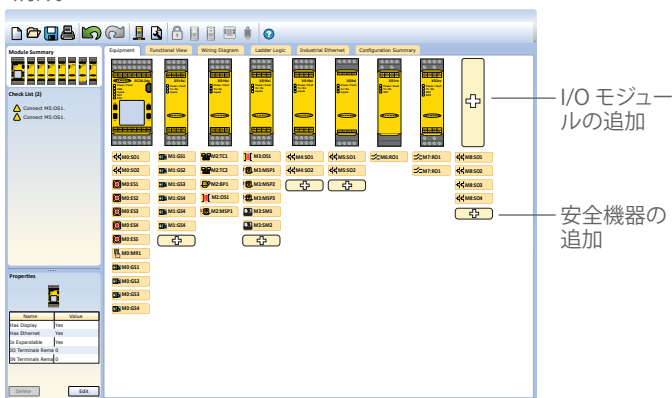
- 拡張I/Oモジュール
- 8枚まで増設可
 - 6種類のモジュールを用意

ベースコントローラー
(LCD表示+Ethernet)

必要な拡張モジュールと必要な機器を選択

設定ソフトは無償・ライセンスフリーです bannerengineering.com/xs26-2からダウンロード出来ます

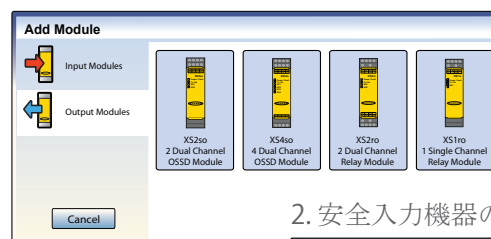
構成ビュー



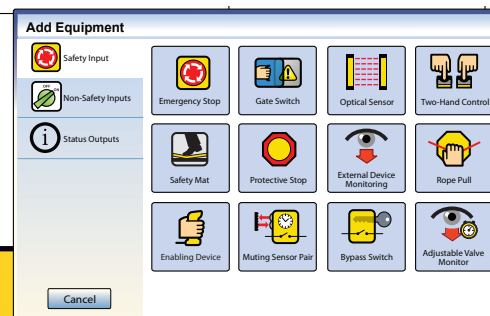
I/Oモジュールの追加

安全機器の追加

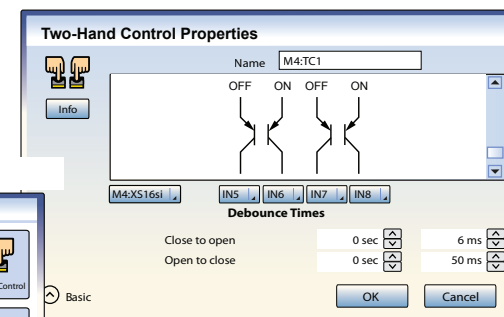
1. I/Oモジュールの追加



2. 安全入力機器の追加



3. 入力機器のプロパティを選択



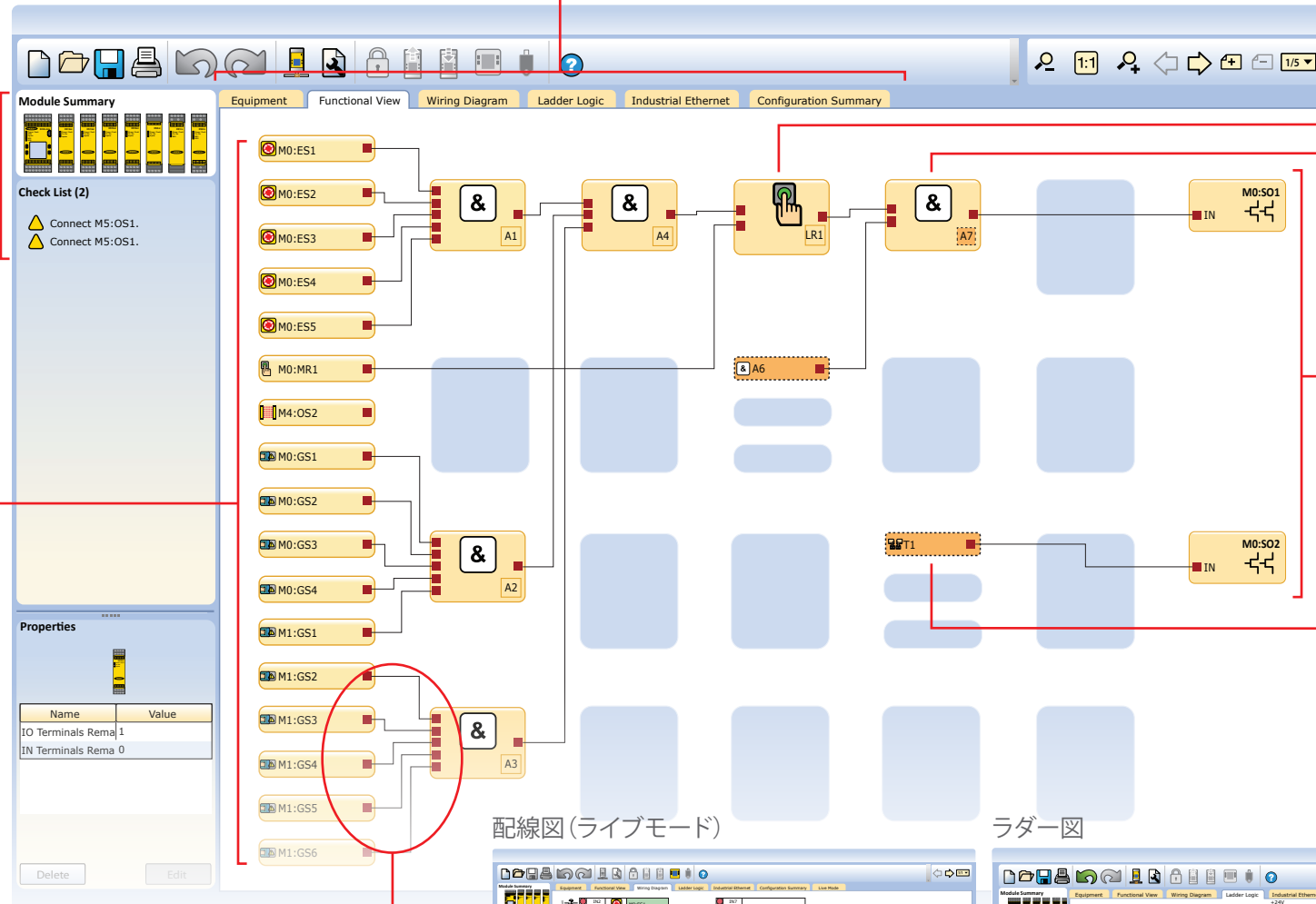
論理ブロックを選択してマウスで接続

機能の表示

構成サマリと接続チェックリスト

入力

ドラグ+ドロップの簡単接続



ビューメニュータブ

ページ番号

ファンクションブロック

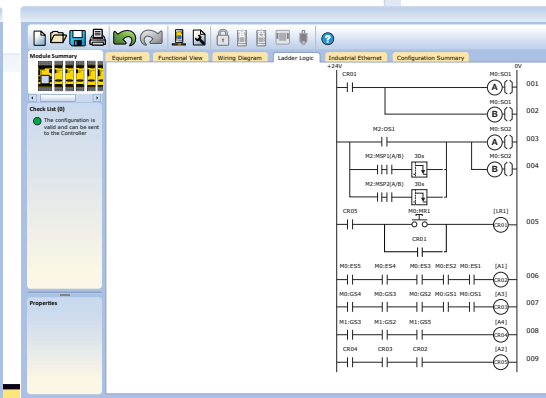
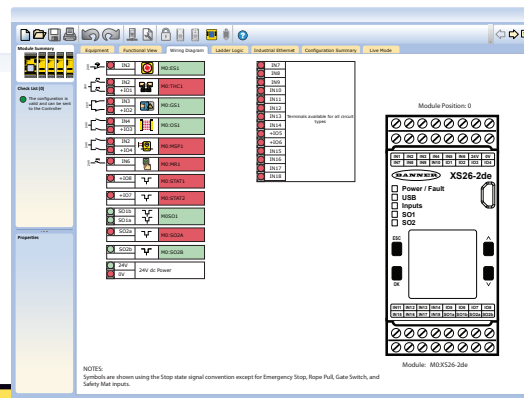
論理ブロック

出力

参照信号

配線図 (ライブモード)

ラダー図





XS26-2
ベースコントローラ (出力
定格500 mA)

XS26-2d
LCD表示付き
ベースコントローラ

XS26-2e
Ethernet機能付き
ベースコントローラ

XS26-2de
LCD表示+Ethernet機能付き
ベースコントローラ



XS16si
16点安全入力



XS8si
8点安全入力



XS2so
2点PNP安全出力
(750 mA)



XS4so
4点PNP安全出力
(500 mA)



XS1ro
1点安全リレー出力
(6A)



XS2ro
2点安全リレー出力
(6A)

型番*	説明	ハウジング幅	入力	安全出力	安全規格
XS26-2, e, d & de	コントローラ	45 mm	26/8**	2点デュアルチャンネルPNP 0.5 A @ DC 24 V	Cat. 4, PL e (EN ISO 13849) SIL CL 3 (IEC 62061, IEC 610508)
XS8si	安全入力モジュール	22.5 mm	8/2**	NA	
XS16si	安全入力モジュール	22.5 mm	16/4**	NA	
XS2so	安全出力モジュール	22.5 mm	NA	2点デュアルチャンネルPNP .75 A @ DC 24 V	
XS4so	安全出力モジュール	22.5 mm	NA	4点デュアルチャンネルPNP .5 A @ DC 24 V	
XS1ro	安全リレー出力モジュール	22.5 mm	NA	2 NO: 6A AC/DC 250 V — 1 NC: 2.5A AC/DC 150 V	
XS2ro	安全リレー出力モジュール	22.5 mm	NA	4 NO: 6A AC/DC 250 V — 2 NC: 2.5A AC/DC 150 V	

* 電源電圧 DC24V +/- 20%

** 合計入力点数中カッコ内の数は非安全出力として使用可

設定ソフトは無償です (ライセンスフリー)

bannerengineering.com/xs26-2からダウンロードいただけます

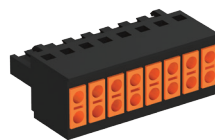
アクセサリ



SC-XM2
USBメモリ



SC-XMP2
プログラミングツール



SC-TC2
着脱式端子台
(スプリングロック)



SC-USB2
USBケーブル