

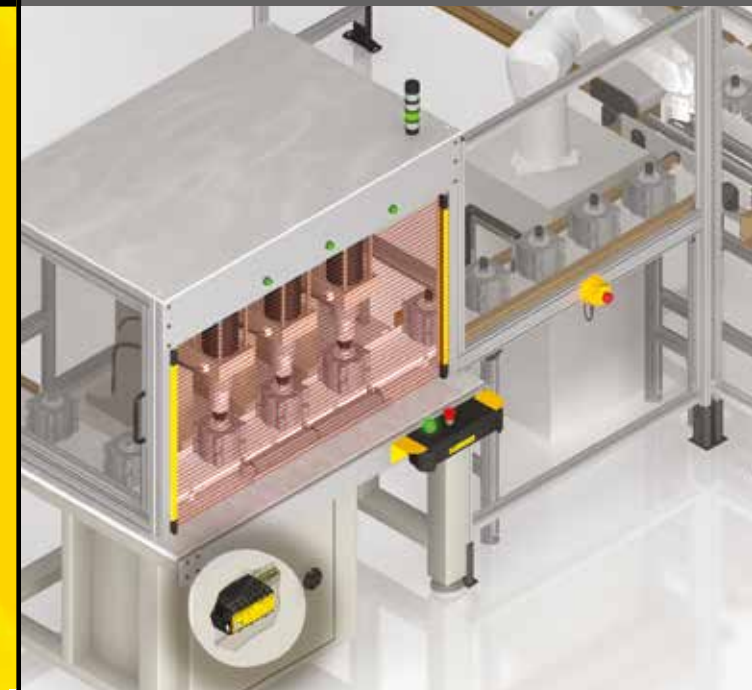


XS26-2



XS26-2 확장형 안전제어기: 안전장치의 확장성을 쉽게 한다.

- 자동화가 증가하거나 변화함에 따라 최대 8개의 확장 I/O 모듈을 추가할 수 있다.
- 다양한 안전 입력, 솔리드 스테이트(solid-state) 안전 출력 및 안전 릴레이 출력의 다양한 적용분야에 적합한 6개의 확장형 모듈 모델을 선택한다.
- 혁신적인 라이브 디스플레이 기능 및 진단은 PC에서 I/O를 능동적으로 모니터링하고 문제 해결 및 관리를 도와준다.
- 구성 소프트웨어는 매우 단순하여 몇 분 안에 프로그래밍할 수 있다.





안전 IO 확장 및
수정이 매우 간편하다.

- 이더넷 포트
- 마이크로 USB 포트
- 상태 LED
- 온 보드 인터페이스
푸시 버튼
- 디스플레이



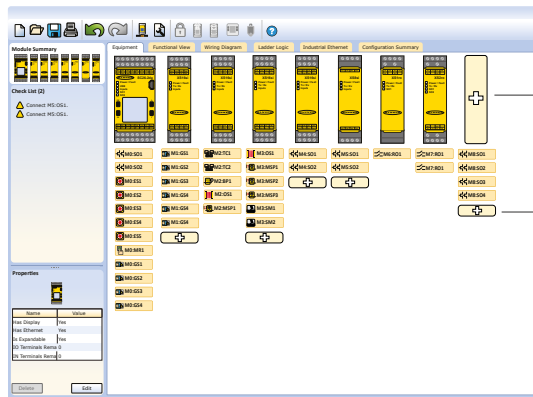
- 확장 모듈
- 시스템 당 8개까지 추가
 - 6개 모델 사용 가능

기본 제어기 (LCD 및 이더넷)

시스템 구성 및 설비 선택

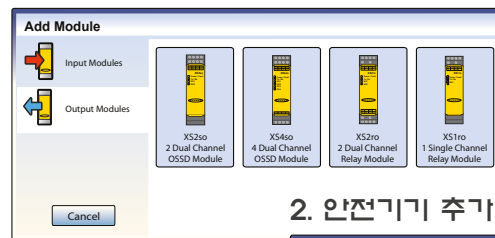
바로 소프트웨어 사용하기 bannerengineering.com/xs26-2 바로 가기

설비 뷰

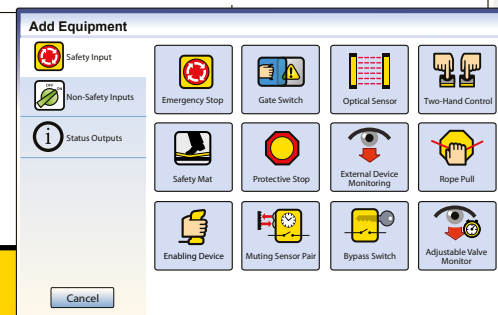


- 모듈 추가
- 안전 기기
추가

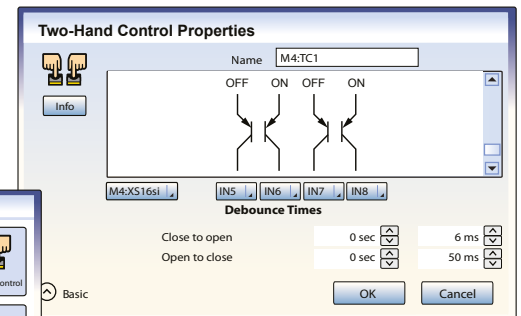
1. 최대 8개 모듈 추가



2. 안전기기 추가



3. 안전기기 특성 선택



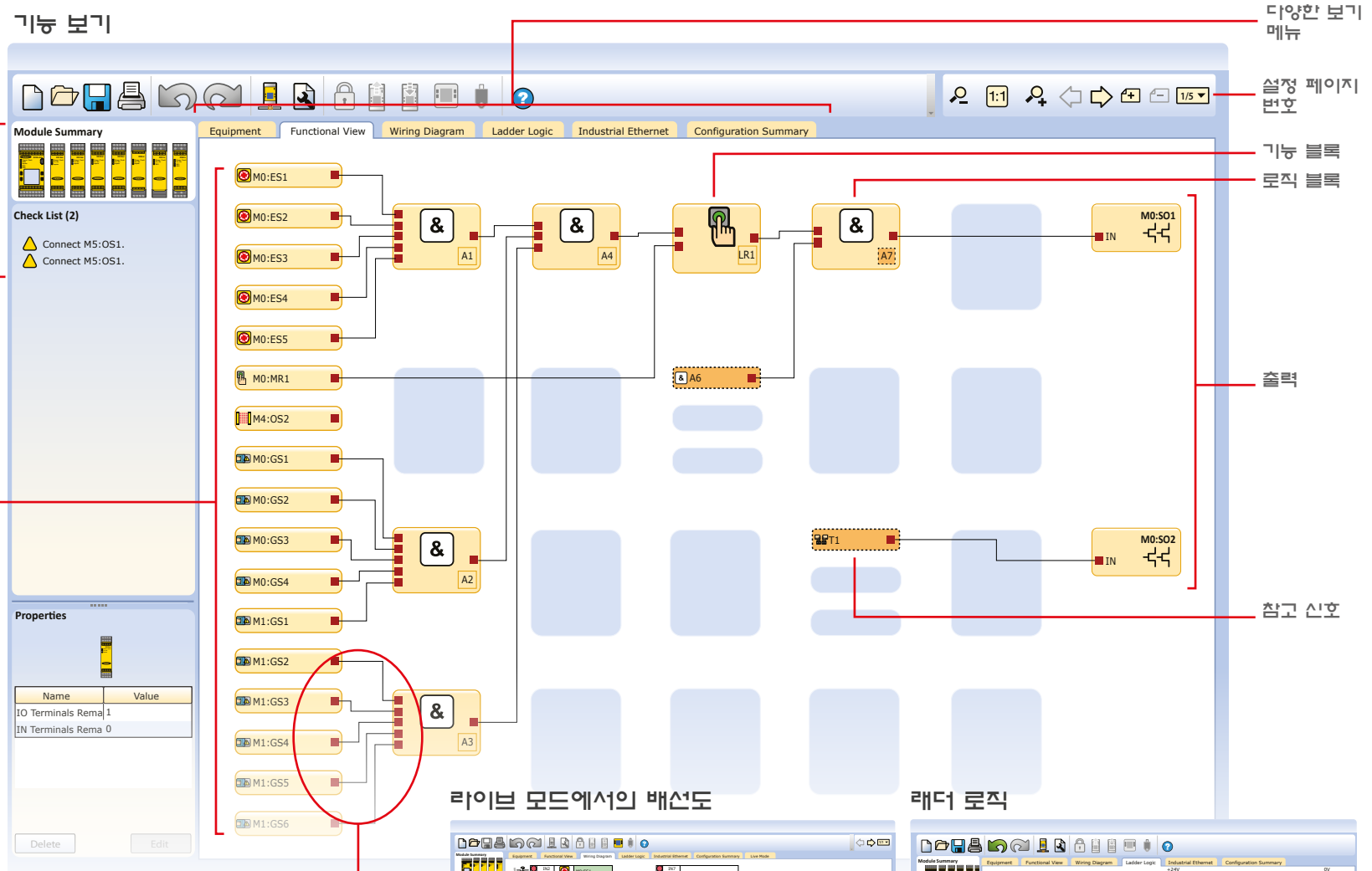
몇 분 만에 시스템 구성하기

기능 보기

모듈 요약 및 배선
체크리스트

리버브

간단한 드래그 앤
드롭 연결



다양한 보기
메뉴

설정 페이지
번호

기능 블록

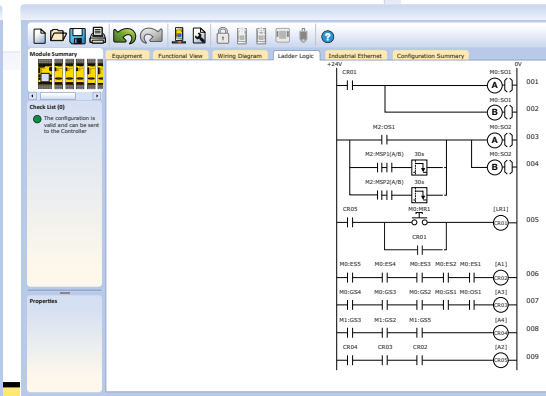
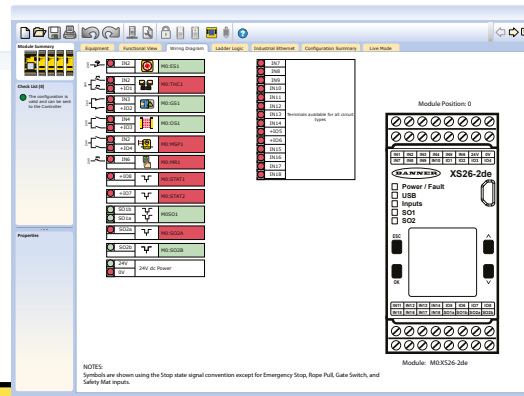
로직 블록

출력

참고 신호

라이브 모드에서의 배선도

래더 로직





안전 IO 확장 및
수정이 매우 간편하다.

바로 주문하기



모델*	설명	하우징	입력/변환	안전 출력	안전등급
XS26-2, e, d & de	제어기	45 mm	26/8	2 듀얼 채널 PNP 0.5 A @ 24 V dc	Cat. 4, PL e (EN ISO 13849) SIL CL 3 (IEC 62061, IEC 610508)
XS8si	안전 입력 모듈	22.5 mm	8/2	NA	
XS16si	안전 입력 모듈	22.5 mm	16/4	NA	
XS2so	안전 입력 모듈	22.5 mm	NA	2 Dual Channel PNP .75 A @ 24 V dc	
XS4so	안전 출력 모듈	22.5 mm	NA	4 듀얼 채널 PNP .5 A @ 24 V dc	
XS1ro	안전 릴레이 출력 모듈	22.5 mm	NA	2 NO: 6A 250 V ac/dc — 1 NC: 2.5A 150 V ac/dc	
XS2ro	안전 릴레이 출력 모듈	22.5 mm	NA	4 NO: 6A 250 V ac/dc — 2 NC: 2.5A 150 V ac/dc	

* 모듈은 24V dc +/- 20%에서 작동한다.

부속품



바로 소프트웨어 사용하기

bannerengineering.com/xs26-2 바로 가기

